



АДМИНИСТРАЦИЯ ГОРОДА ПЕРМИ
ДЕПАРТАМЕНТ ЗЕМЕЛЬНЫХ ОТНОШЕНИЙ
РЕШЕНИЕ

о размещении объектов № 2204 от 25.11.2019

г. Пермь, ул. Сибирская, 15

Департамент земельных отношений администрации города Перми в соответствии с пунктом 3 статьи 39.36 Земельного кодекса Российской Федерации, Положением о порядке и условиях размещения объектов на землях или земельных участках, находящихся в государственной или муниципальной собственности, на территории Пермского края без предоставления земельных участков и установления сервитутов, публичного сервитута, утвержденным постановлением Правительства Пермского края от 22.07.2015 № 478-п **разрешает** Вохминцеву Сергею

размещение объекта ВЛ-6 кВ, КТП-630/6/0,4 кВ для электроснабжения 1-этажного кирпично-панельного здания котельной по ул. Кирпичный завод, 15

на землях: государственная собственность на которые не разграничена

на срок бессрочно

способ размещения объекта: надземный

местоположение: г. Пермь, Мотовилихинский район, ул. Целинная, кадастровый номер 59:01:3919178:6.

Территория, согласно схеме, расположена в зонах с особыми условиями использования территорий: охранный зона объектов электросетевого хозяйства, санитарно-защитная зона 1-го, 2-го и 3-го водоводов Технологического комплекса «Сети водоводов города Перми» от напорных резервуаров Кислотные дачи до насосной станции Центральная подзона, приаэродромная территория аэродрома аэропорта Большое Савино; в прочей зоне ограничений: зона нормативного землепользования – месторождения полезных ископаемых (Балмошевское).

Вохминцеву С.М.:

1. Соблюдать правила охранных зон объектов электросетевого хозяйства, установленные постановлением Правительства Российской Федерации от 24.02.2009 № 160 «О порядке установления охранных зон объектов электросетевого хозяйства и особых условий использования земельных участков, расположенных в границах таких зон».

2. Соблюдать санитарные правила и нормативы, утвержденные постановлением Главного государственного врача РФ от 14.03.2002 № 10 «О введении в действие Санитарных правил и норм «Зоны санитарной охраны источников водоснабжения и водопроводов питьевого назначения. СанПиН 2.1.4.1110-02».

3. Соблюдать правила охранных зон воздушного пространства, установленные постановлением Правительства Российской Федерации

от 11.03.2010 № 138 «Об утверждении Федеральных правил использования воздушного пространства Российской Федерации».

В соответствии с пунктом 7(2) Положения о порядке и условиях размещения объектов на землях или земельных участках, находящихся в государственной или муниципальной собственности, на территории Пермского края без предоставления земельных участков и установления сервитутов, публичного сервитута, утвержденного постановлением Правительства Пермского края от 22.07.2015 № 478-п, представить в департамент земельных отношений администрации города Перми в течении 1 месяца с момента размещения объектов материалы контрольной геодезической съемки размещенных объектов на бумажном и электронном носителях на безвозмездной основе.

В соответствии со статьей 20¹ Закона Пермского края от 14.09.2011 № 805-ПК «О градостроительной деятельности в Пермском крае» Вохминцеву С.М.:

Не позднее, чем за 10 рабочих дней до начала строительства и реконструкции безвозмездно передать в департамент градостроительства и архитектуры администрации города Перми один экземпляр копий разделов проектной документации, предусмотренных пунктом 1 части 12 статьи 48 Градостроительного кодекса Российской Федерации.

В течение 10 рабочих дней после окончания работ по строительству, реконструкции безвозмездно передать в департамент градостроительства и архитектуры администрации города Перми схему, отображающую расположение объекта и сетей инженерно-технического обеспечения, подписанную Вохминцевым С.М., с приложением текстового и графического описания местоположения границ охранной и санитарно-защитной зоны, перечень координат характерных точек границ такой зоны.

Приложение: схема предполагаемых к использованию земель или части земельного участка на 1 л. в 1 экз.

И.о. начальника отдела предоставления
земельных участков по работе
с юридическими лицами



Н.Н. Борцова

Схема предполагаемых к использованию земель или части земельного участка

Объект: Строительство ВЛ-6 кВ, КТП-630/6/0,4 кВ для электроснабжения 1-этажного кирпично-панельного здания котельной по адресу: г. Пермь, ул. Кирпичный завод, 15

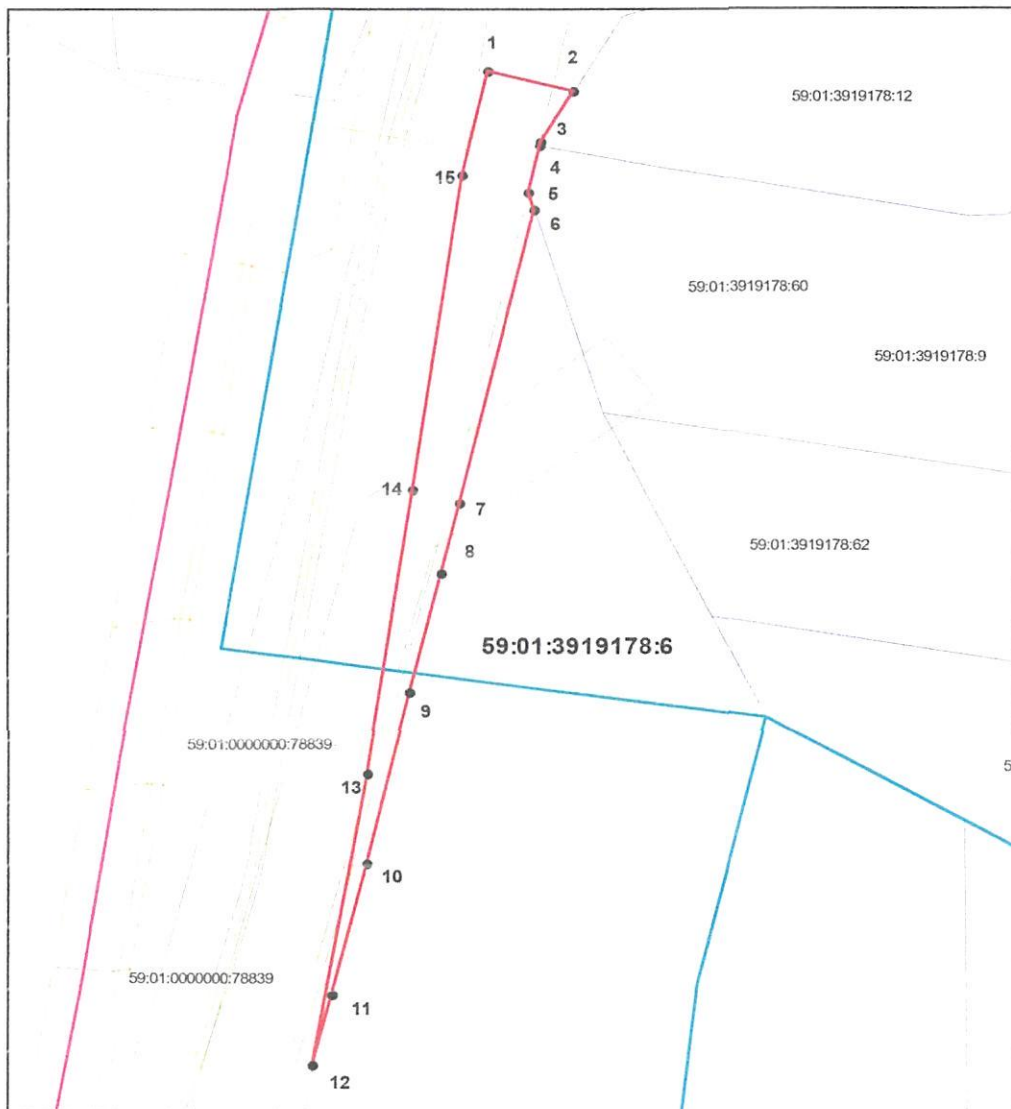
Местоположение: КН 59:01:3919178:6-Пермский край, город Пермь, Мотовилихинский район, ул. Целинная

Площадь земель или части земельного участка, кв.м: 2909

Категория земель: Земли населённых пунктов

Вид разрешенного использования: КН 59:01:3919178:6-объект озеленения

Каталог координат, м		
точки грани	X	Y
1	524516,50	2239358,80
2	524510,95	2239380,57
3	524497,00	2239372,34
4	524496,00	2239372,10
5	524483,05	2239369,20
6	524478,30	2239370,66
7	524397,10	2239351,75
8	524377,60	2239347,12
9	524344,60	2239339,14
10	524297,30	2239328,13
11	524260,85	2239319,20
12	524241,25	2239314,24
13	524322,00	2239328,23
14	524400,70	2239339,85
15	524487,75	2239352,31



Масштаб 1:2000

Условные обозначения:

- - вновь образованная часть границы земельного участка
- - существующая часть границы, имеющиеся в ГКН сведения о которой достаточны для определения ее местоположения
- - граница кадастрового квартала
- - зона с особыми условиями использования территорий
- - территориальная зона
- - обозначение сооружений по сведениям ГКН
- 59:01:3812269 - номер кадастрового квартала
- 59:01:3812269:8 - номер учтенного земельного участка

Описание границ смежных землепользователей:

от точки 1 до точки 2 участок КН 59:01:3919178:6
от точки 2 до точки 4 участок КН 59:01:3919178:12
от точки 4 до точки 6 участок КН 59:01:3919178:60
от точки 6 до точки 12 участок КН 59:01:3919178:6
от точки 12 до точки 15 земли Муниципального образования г. Пермь
от точки 15 до точки 1 участок КН 59:01:3919178:6

Заявитель:  Вохминцев Сергей Михайлович

подпись